

ISTRUZIONI DI MONTAGGIO

a) - predisporre gli angolari su fondo e coperchio come in figura 1 e 2 facendo attenzione che la parte arrotondata dell'elemento angolare risulti verso l'esterno. (vedi figura)

b) - posizionare i pannelli laterali come in figura 3 ed innestarli sul fondo 3b,

c) - posizionare il pannello superiore 3a come in figura 3 facendo attenzione di non spingere a fondo il lato ove si desidera incardinare la porta. (vedi figura 5).

d) - posizionare i due cardini 5a come in figura 4 ed in particolare fig. 5, allineare la porta con i buchi della cassetta e spingere fino in fondo l'angolare lasciato aperto nella fase precedente. Fig. 6

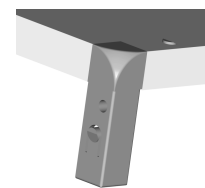


fig. 1



fig. 2

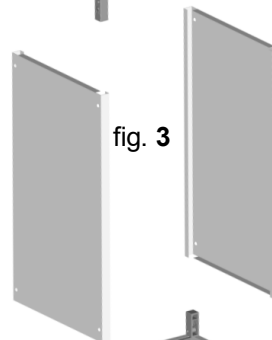
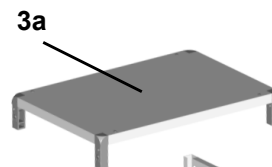
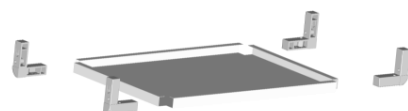
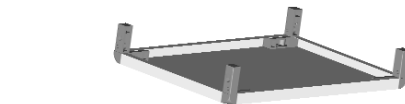


fig. 3



5a

fig. 4



lasciare circa 1 cm

5a

fig. 5

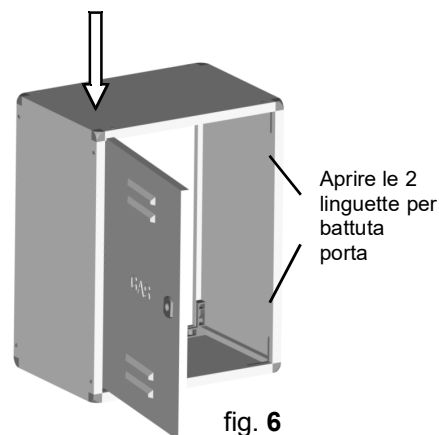
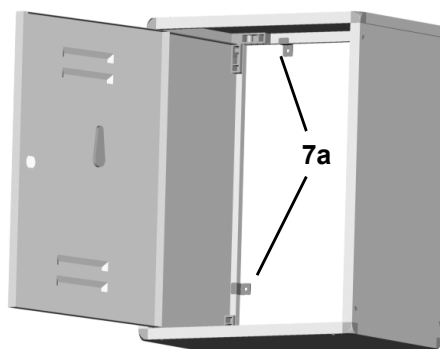
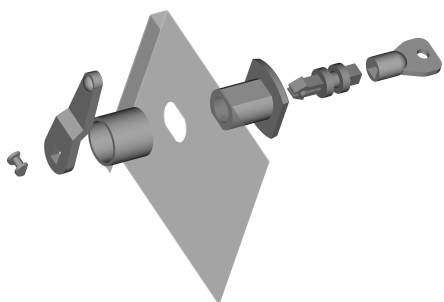


fig. 6

Montaggio Serratura



7a

Per il fissaggio alla parete utilizzare le staffette 7a in dotazione.

MODELLO BREVETTATO

Modello BREVETTATO

CASSETTA PER ALLOGGIO
CONTATORE ACQUA - VERNICIATA
MISURE IN mm
H=400 L=500 P=230